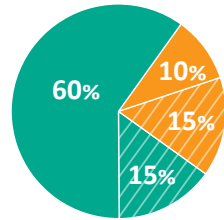


## Un patrimoine remarquable ...

Le site couvre **54 communes** au sein d'un périmètre de **16 636 hectares**, composé en proportion de milieux naturels :



- Milieux forestiers (forêts d'éboulis rocheux, alluviales...)
- Milieux agricoles (prairies, marais, pelouses sèches...)
- Oui } d'Intérêt Européen\*
- Non } d'Intérêt Européen\*

4,5 % sont des **milieux humides** (1 % de tourbières). Ils alimentent les 231 km de **cours d'eau** du site.

Ce territoire abrite une diversité de :

- o **61 types d'habitats naturels** (dont 12 prioritaires)
  - o **42 espèces animales et 1 espèce végétale**
- } d'Intérêt Européen\*

\* Classés d'**Intérêt Européen** : inscrits à une directive européenne (à forte valeur patrimoniale, rares et menacés, ayant justifié la création du site Natura 2000).



Damier de la Succise, papillon inféodé aux tourbières et bas-marais

Milan royal, oiseau nicheur dans une mosaïque de milieux fermés et ouverts



## ... qui nécessite d'être préservé

Pour ce faire, le site est doté d'un **Document d'Objectifs** (DOCOB), qui pose le diagnostic des enjeux et objectifs de conservation, et définit les mesures de gestion à mener afin de préserver les habitats et espèces ciblées.

Sa rédaction et sa validation ont été encadrées par le **Comité de Pilotage (COPIL)** du site, composé d'acteurs locaux (collectivités, acteurs socio-professionnels, usagers, institutions, etc).

La mise en œuvre de ces mesures de gestion est, quant-à-elle, confiée à **l'EPAGE Doubs Dessoubre** et reste sous l'égide du COPIL.



Établissement Public  
d'Aménagement et de Gestion de  
l'Eau Doubs Dessoubre  
3 rue du Clos Pascal  
25190 Saint-Hippolyte  
03 81 37 02 78

### Pôle GEMAPI

- Restauration des cours d'eau et milieux aquatiques
- Prévention des inondations
- Gestion des milieux humides

### Pôle Animation - Protection de la ressource en eau

- Contrat de territoire
- Protection de la ressource
- Lutte contre les pollutions

### Pôle Milieux naturels

- Animation Natura 2000
- Programme LIFE « Tourbières du Jura »
- Lutte contre les Espèces Exotiques Envahissantes
- Restauration de la Trame Verte et Bleue

Pour suivre nos actualités, consultez régulièrement notre site internet :

<https://doubssdessoubre.fr>

En partenariat avec :



Et, avec le soutien financier de :



Directive Habitats  
Faune et Flore  
ZSC FR4301298  
Directive Oiseaux  
ZSC FR4312017



**Natura 2000**  
un dispositif au service de la conservation  
du patrimoine naturel de la Vallée du Dessoubre

La Vallée du Dessoubre, de par ses richesses faunistiques et floristiques, a rejoint en 2006 le **réseau européen Natura 2000**.

Ce réseau couvre aujourd'hui 18% du territoire européen (13% en France) et a pour ambition de veiller à **la conservation des habitats et des espèces d'intérêt européen**, en application des Directives "Habitats, Faune, Flore" et "Oiseaux".

**L'EPAGE Doubs Dessoubre**, structure animatrice Natura 2000, sensibilise les acteurs locaux aux enjeux du site et assure la promotion de la démarche.

De cette **démarche d'animation**, émerge une meilleure prise en compte des enjeux liés à la biodiversité par les usagers, qui s'engagent dans des pratiques plus vertueuses.






## La boîte à outils Natura 2000

La France a souhaité privilégier une **démarche d'adhésion**, en faisant le choix d'une gestion contractuelle et volontaire sur les sites Natura 2000, dans un esprit de **concertation**. Différents dispositifs sont proposés pour encourager les actions.

**Contrats** : conventions établies entre l'État et le gestionnaire (personne physique ou morale, publique ou privée, propriétaire ou ayant droit des terrains) pour la réalisation d'actions répondant aux enjeux du site, sur une durée déterminée, et donnant droit à une aide financière.

Il existe trois types de contrats :

-  **Mesure Agro-Environnementale** (terres agricoles)
-  **Contrat Forestier** (milieux forestiers exploités)
-  **Contrat Natura 2000** (pelouses, tourbières, etc.)

**Charte** : adhésion volontaire portant sur des terrains à enjeux du site Natura 2000. L'engagement de 5 ou 10 ans encourage de **bonnes pratiques**, ne donnant pas lieu à une rémunération mais à des avantages fiscaux.

### Un projet d'action ?

L'EPAGE vous accompagne dans sa définition et son montage

**Évaluation des incidences** : procédure qui a pour objet d'amener les projets qui y sont soumis à viser une **compatibilité avec les enjeux** de conservation du site Natura 2000. Elle est à la charge du porteur de projet.

### Pour plus d'informations ...

« L'indispensable livret sur l'évaluation des incidences Natura 2000 »

Consultez le site de la DREAL Bourgogne-Franche-Comté : [www.bourgogne-franche-comte.developpement-durable.gouv.fr](http://www.bourgogne-franche-comte.developpement-durable.gouv.fr) (rubrique : Biodiversité / Gestion des Espaces / Natura 2000)



### Un projet à évaluer ?

- L'EPAGE assure le porter à connaissance des données disponibles et des enjeux en présence.
- Il vous accompagne pour définir des mesures d'évitement et de réduction des incidences potentielles de votre projet.
- Votre évaluation est soumise à l'avis des services instructeurs.

**Prairies naturelles et milieux agricoles**

- Animation des Mesures AgroEnvironnementales
- Organisation du concours « prairies fleuries »
- Préservation des haies et corridors écologiques





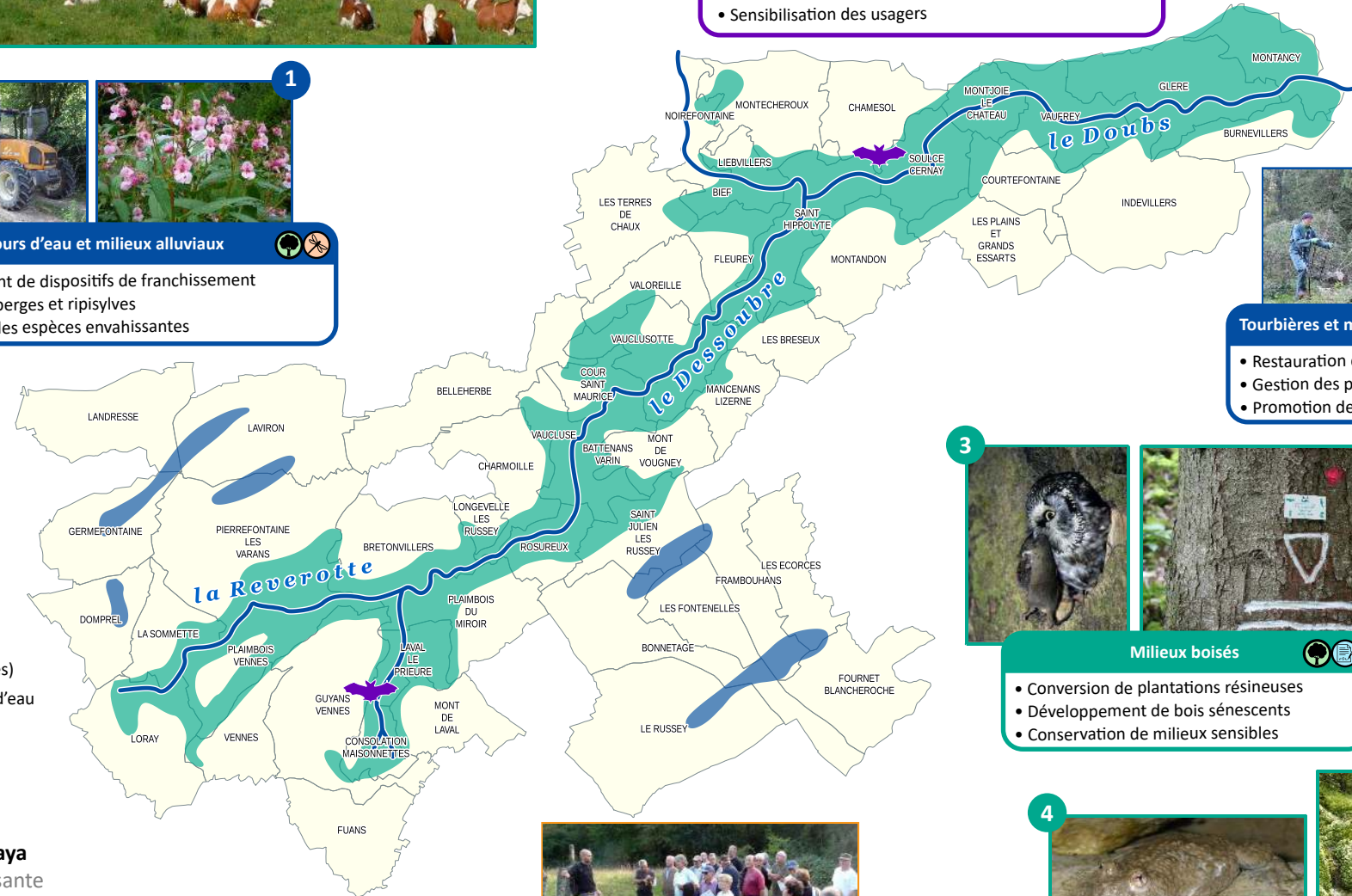

**Cours d'eau et milieux alluviaux**

- Aménagement de dispositifs de franchissement
- Gestion des berges et ripisylves
- Lutte contre les espèces envahissantes






**Réseau de cavités à chauve-souris**

- Protection du Minioptère de Shreibers et de ses habitats
- Sensibilisation des usagers

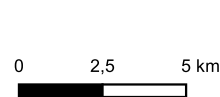


**Enjeux du site**

- Actions en faveur de la biodiversité

-  Vallées karstiques (calcaires)
-  Milieux humides et cours d'eau
-  Cavités à Minioptères

- 1 Balsamine de l'Himalaya**  
Plante exotique envahissante
- 2 Minioptère de Shreibers**  
Chauve-souris cavernicole menacée
- 3 Chouette de Tengmalm**  
Oiseau nicheur des forêts âgées
- 4 Sonneur à ventre jaune**  
Amphibien lié aux mares forestières



**Missions d'animation**

- Accompagnement des porteurs de projets et usagers
- Sensibilisation, promotion des bonnes pratiques
- Acquisition et diffusion de la connaissance



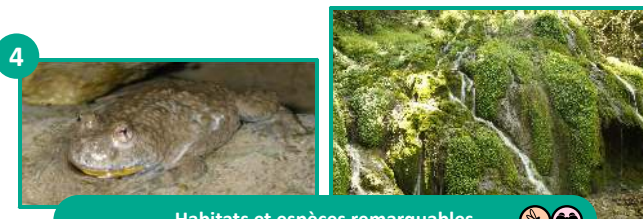
**Tourbières et milieux humides**

- Restauration des tourbières et bas-marais
- Gestion des prairies humides
- Promotion de débardage alternatif



**Milieux boisés**

- Conversion de plantations résineuses
- Développement de bois sénescents
- Conservation de milieux sensibles



**Habitats et espèces remarquables**

- Mise en défens de sources pétrifiantes (tuffières)
- Entretien de milieux ouverts (pelouses sèches)
- Actions au profit d'espèces sensibles (...)

